

Enkel forforsterker

av LA8HK Jan Martin

Koplingen er sakset fra Tekniske notiser i QTC. Egentlig var det brukt 2N5109 som gir høyt intercept point, mens jeg prøvde med 2N3866. Den sistnevnte transistoren er lett å få fatt på, men overstyres lettere.

Forsterkningsdata for koplingen:

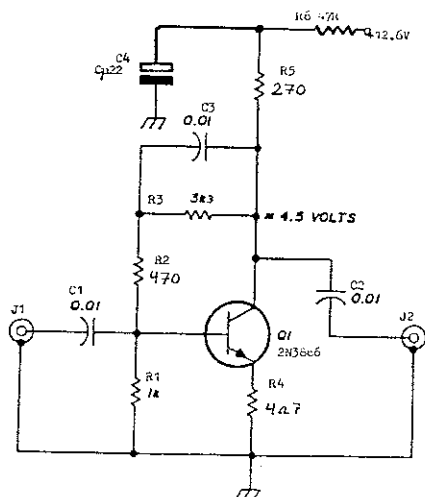
0.6-10MHz 16dB, 0.35-40MHz 14dB, 0.5-30MHz 15dB, 0.3-55MHz 13dB. Forsterkningskurven er tegnet inn i stor målestokk på logaritmisk papir.

Strømforbruk: ca 25mA.

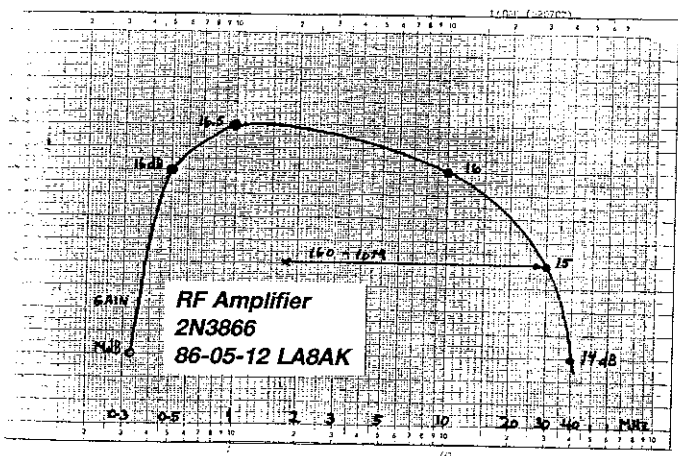
Koplingen skulle passe til å gi Atlas 210X noe ekstra gain på 10m, men en bør kople et enkelt filter på inngangen eller kan det lett overstyres av et signal på en lav frekvens, selv om 10M er helt svakt.

Innganger og utganger er 50 ohm (eller deromkring) C₁ er dråpetantal.

Hvis en bruker antennetuner, vil det forbedre for overstyring.



RF pre-amplifier for Atlas 210-X



CUE DEE Produkter

HF-antenner

Beam for 10-40 m, 2-9 elementer
10-15 og 15-20 m 2 bånd beamer
Vertikaler for 40 og 80 m

VHF-antenner

4, 10 og 15 elements yagi
10 og 15 elements kryssyagi

Aluminiumsprofiler – Antennemaster

Fra brukthyllene:

Antenner – HF-transceivere – VHF-transceivere

Skriv eller ring for nærmere opplysninger,
også etter kl. 17.

WANG IMPORT

ØRMEN

1600 Fredrikstad Tlf. (032) 34 555-67 628

6M converter

del 2 – av 8 AK

Se Amatør Radio nr. 11/86

Rettelse:

I artikkelen er det brukt 40673 som HF-transistor, en kan eventuelt bruke 3N200, 3N204 o.l. I tillegg kan en bruke BF900, BF960, BF981, i såfall trenger en ikke klippe ut hull i skjerm på oversiden av print.

De som har laget converteren har brukt enkltsidig print, men jeg har siden kommet til at det er hensiktsmessig å bruke to-sidig laminat, en må da skru med 4.5mm bor i de hullene, på oversiden av print som ikke skal gi jordforbindelse. Ved å montere converteren i en egen liten boks, eller montere metallvegger rundt printplaten kan en også redusere stråling fra oscillator. Slik utstråling er et problem for de fleste convertere, min 2m converter (DL6SW 001 og DL6HA 001) forstyrrer UHF TV med 116MHz signal.

PA-styring/kontroll

På figur 7 mangler en 470 ohms motstad, i parallell med 2n2 kondensator (PA-trinn), uten den vil LED ikke lyse. ➤